

Согласовано

Инв. № подл.  
А-75419

Лист и дата  
1 из 1 08.10.12

Взам. инв. №

### Ведомость рабочих чертежей

Обозначение	Наименование	Примечание
12.020.0000.00 АС лист1	Ведомость рабочих чертежей. Ведомость прилагаемых и ссылочных документов. Общие данные.	A4x3
12.020.0000.00 АС лист2	План на отм. +8,400 между осями А - Б и 1 - 3.	
	Разрезы 1 - 1, 2 - 2, 3 - 3. Экспликация помещений	A2
12.020.0000.00 АС лист3	Ведомость отделки помещений. Экспликация полов.	
	Спецификация элементов заполнения проемов.	A2
12.020.0000.00 АС лист4	Схема установки выгарадки из плит ГК/В	A2

### Ведомость прилагаемых документов

Обозначение	Наименование	Примечание
12.020.0000.00 АС.С л.1,2	Строительная часть. Спецификация оборудования, изделий и материалов.	A3 - 2ф.
12.020.0000.00 ОВ	Отопление и вентиляция. План на отм. +8,400 между осями А - Б и 1 - 3. Разрезы 1 - 1, 2 - 2. Фрагмент	
	схемы системы вентиляции В6.	A2
12.020.0000.00 ОВ.С	Отопление и вентиляция. Спецификация оборудования, изделий и материалов.	A3
12.020.0000.00 ВК лист1	Водоснабжение и канализация. План на отм.+8,400	
	между осями А - Б и 1 - 3.	A2
12.020.0000.00 ВК лист2	Фрагменты схем систем В1 и Т3; К1.	A3x3
12.020.0000.00 ВК.С л.1,2,3	Водоснабжение и канализация. Спецификация оборудования, изделий и материалов.	A3 - 3ф.

### Ведомость ссылочных документов

Обозначение	Наименование
СНиП 3.03.01-87	Несущие и ограждающие конструкции.
СНиП 3.04.01-87	Изоляционные и отделочные покрытия.
СП 29.13330.2011 (СНиП 2.03.13-88)	Полы.


продолжение

СНиП 4.1-01-2003	Отопление, вентиляция и кондиционирование воздуха.
СНиП 2.04.01-85*	Внутренний водопровод и канализация зданий.
СНиП 3.05.01-85*	Внутренние санитарно-технические системы.
СП 40-102-2000	Проектирование и монтаж трубопроводов систем водоснабжения и канализации из полимерных материалов.
СП 55-101-2000	Ограждающие конструкции с применением гипсокартонных листов.
СНиП 12-03-2001	Безопасность труда в строительстве. Общие требования.
СНиП 12-04-2002	Строительное производство.
ГОСТ Р 52749-2007	Швы монтажные оконные. Технические условия.
ГОСТ 30674-99	Блоки оконные из ПВХ профилей. Технические условия.
Серия 10319-2.00	Перегородки системы "KNAUF" поэлементной сборки из гипсокартонных листов на металлическом и деревянном каркасе для жилых, общественных и производственных зданий

### Общие данные

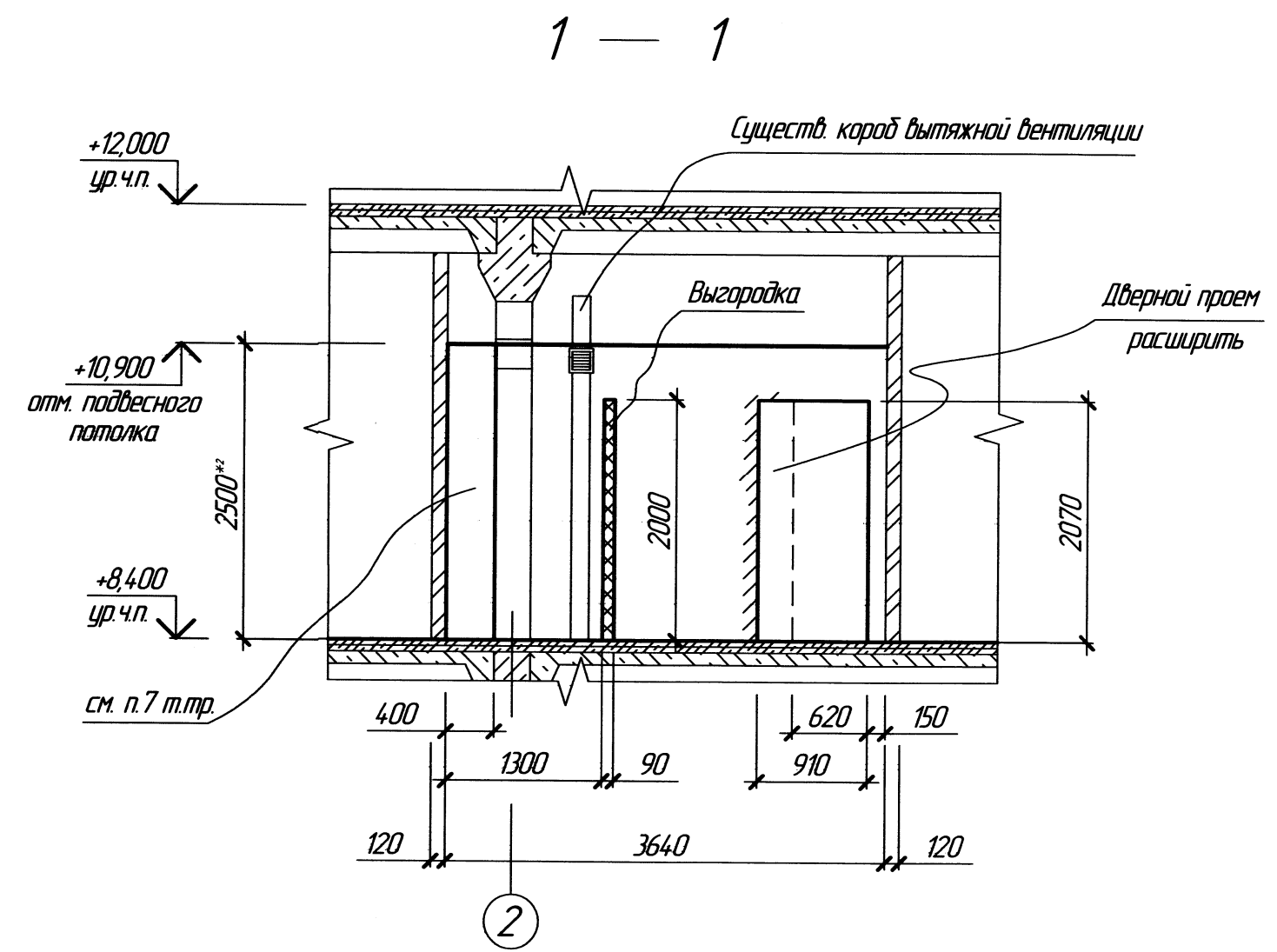
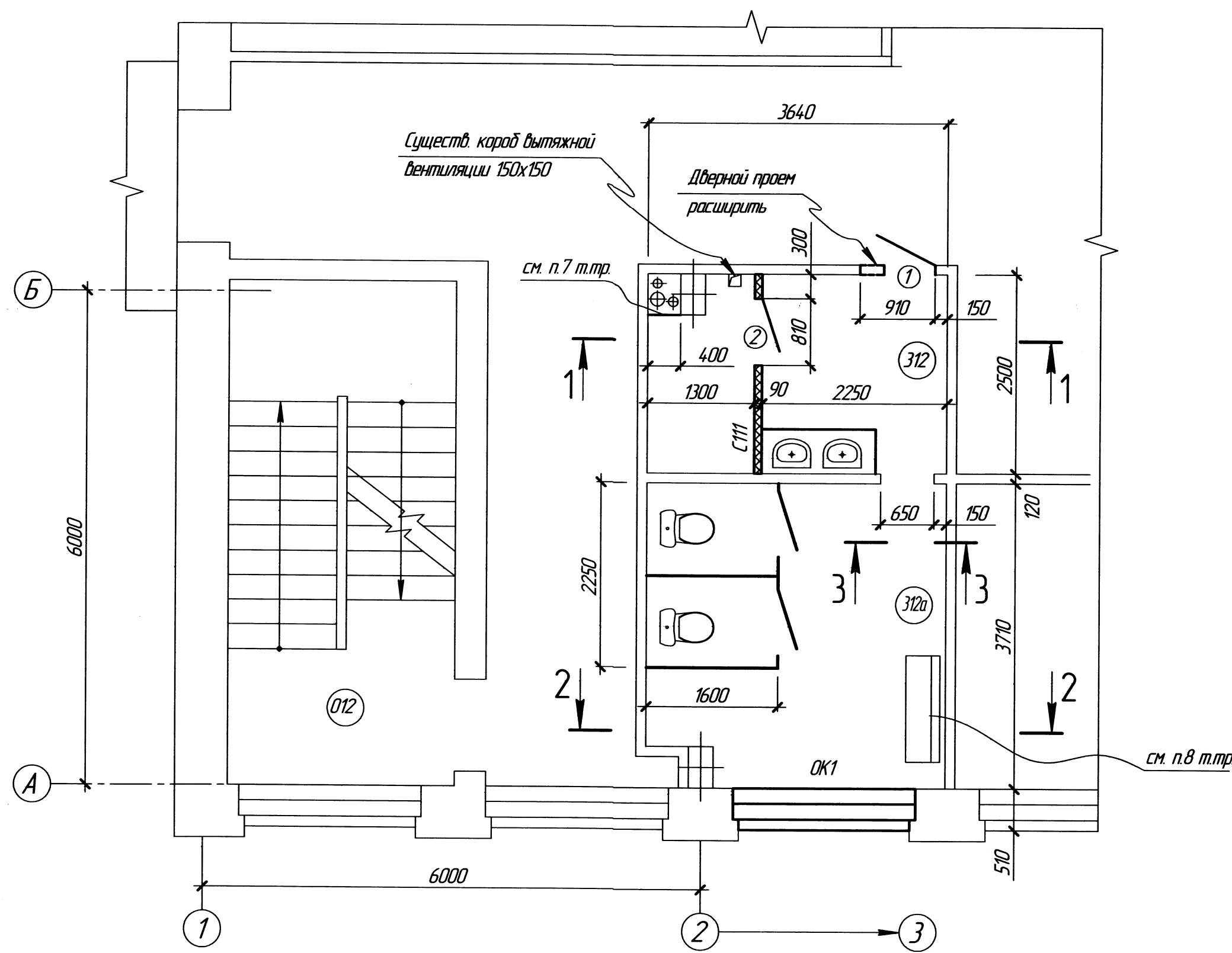
- Данный проект предусматривает капитальный ремонт женского туалета - пом.312 зд.102.
- Основанием для выполнения данного проекта являются:
  - Акт "Проверки технического состояния помещения №312 зд.102" - № 30-05/119 ОТН ЗЭС от 22.12.2011г.
  - Техническое решение № 35.12.102.069Тр отдела 3 от 06.04.2012г. "О капитальном ремонте женского туалета пом.312 зд.102"
  - Служебная записка № 35.12.102.070Сз отдела 3 от 09.04.2012г. "О выпуске документации по ремонту женского туалета зд.102 пом.312"
  - Техническое задание № 35.12.102.073ТЗ "На ремонт женского туалета в зд.102 пом.312"
- Все работы по ремонту помещений вести в соответствии с требованиями СНиП 3.03.01-87, СНиП 12-03-2001, СНиП 12-04-2002, СНиП 3.04.01-87, СНиП 2.03.13-88.
- Существующий дверной блок из коридора в пом. 312 заменить на новый стандартный ДГ 21-9, предварительно расширив дверной проем.
- Существующий деревянный оконный блок заменить на однокамерный металлопластиковый стеклопакет с поворотнo-откидными створками, сохранив существующую расстекловку по фасаду здания. Установку оконного блока выполнять, соблюдая рекомендации ГОСТ Р 52749-2007.
- Отделку помещений выполнять в соответствии с ведомостью отделки помещений - см. лист 3.
- Замену полов выполнять в соответствии с экспликацией полов - см. лист 3.
- В данных помещениях предусмотреть подвесные алюминиевые реечные потолки.

- В пом.312 предусмотреть выгарадку для технических нужд из гипсокартонных влагостойких листов по металлическому каркасу с дверным проемом. Высота выгарадки - 2,0 м. Схему установки выгарадки - см. лист 4.
- Дверной проем из пом.312 в пом. 312а выполнить в виде арки, демонтировав существующую дверную коробку.
- Поддержание требуемых параметров воздуха в данных помещениях осуществляется существующей вытяжной системой с механическим побуждением В6. Вентиляционные решетки установить заподлицо с подшивными потолками.
- В пом. 312а существующий прибор отопления (радиатор М-140) заменить на алюминиевый секционный радиатор типа "EXTRA THERM" 500/80 с боковой подводкой, с терморегулятором.
- Отопление и вентиляцию - см. черт. 12.020.0000.00 ОВ.
- Данный проект предусматривает демонтаж и замену санитарно-технического оборудования и подводящих к ним коммуникаций.
- Водопровод и канализацию - см. чертежи 12.020.0000.00 ВК лист 1, 2.
- В пом. 312 нишу, где находятся существующие инженерные стояки, закрыть съемным листом из ДВП, оставив проходку для коммуникаций. Умывальники закрыть тумбой с единой столешницей и открывающимися дверцами.
- Данные помещения оснастить всеми сопутствующими элементами: электрополотенцем, зеркалами, контейнером для жидкого мыла, держателями туалетной бумаги, простыми урнами и урной для курения. В пом. 312а предусмотреть установку скамейки с покрытием из светлого дерматина на 3 сиденья. На окно предусмотреть непрозрачные вертикальные жалюзи.
- Все применяемые материалы должны иметь сертификаты соответствия стандартам РФ: гигиенический, пожарный, качества. Допускается замена материалов, изделий и оборудования на аналогичные сертифицированные по усмотрению заказчика.
- Электрическую часть - см. отдельный проект.

ОТН ЗЭС	Анопочкин	Подп.	Дата	12.020.0000.00 АС			
Отд. 3	Соколов	Подп.	Дата				
Гр. Взам. од.	Фамин	Подп.	Дата	НИТИ			
Гр. 343	Карлов	Подп.	Дата				
Подзад.	Фамилия	Подп.	Дата	Зд. 102. Пом. 312			
Согласовано							
Изм. Кол.ч.	Лист	№ Док.	Подп.	Дата	Капитальный ремонт женского туалета		
Разрб.	Матвеева	Подп.	Дата	12.05.12			
Проба.	Самусь	Подп.	Дата	12.05.12	Строительная часть		
					Ведомость рабочих чертежей		
					Ведомость прилагаемых и ссылочных документов. Общие данные		
Н.контр.	Самусь	Подп.	Дата	12.05.12			
Утв.	Ставинов	Подп.	Дата	12.05.12			

Формат А4х3

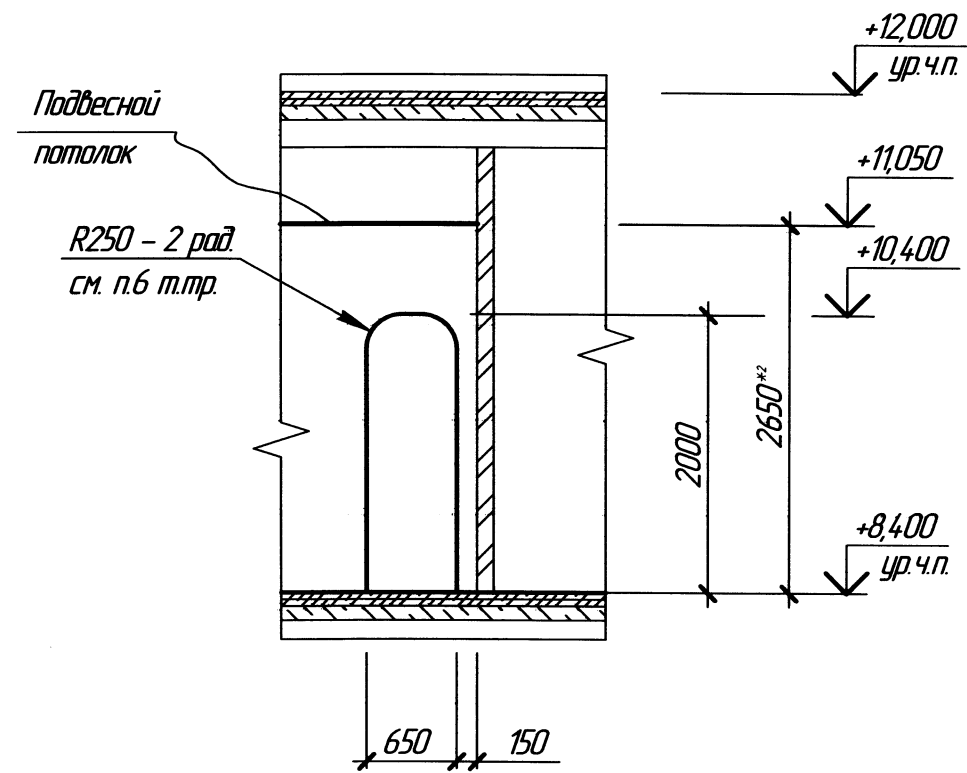
# План на отм.+8,400 между осями А - Б и 1 - 3



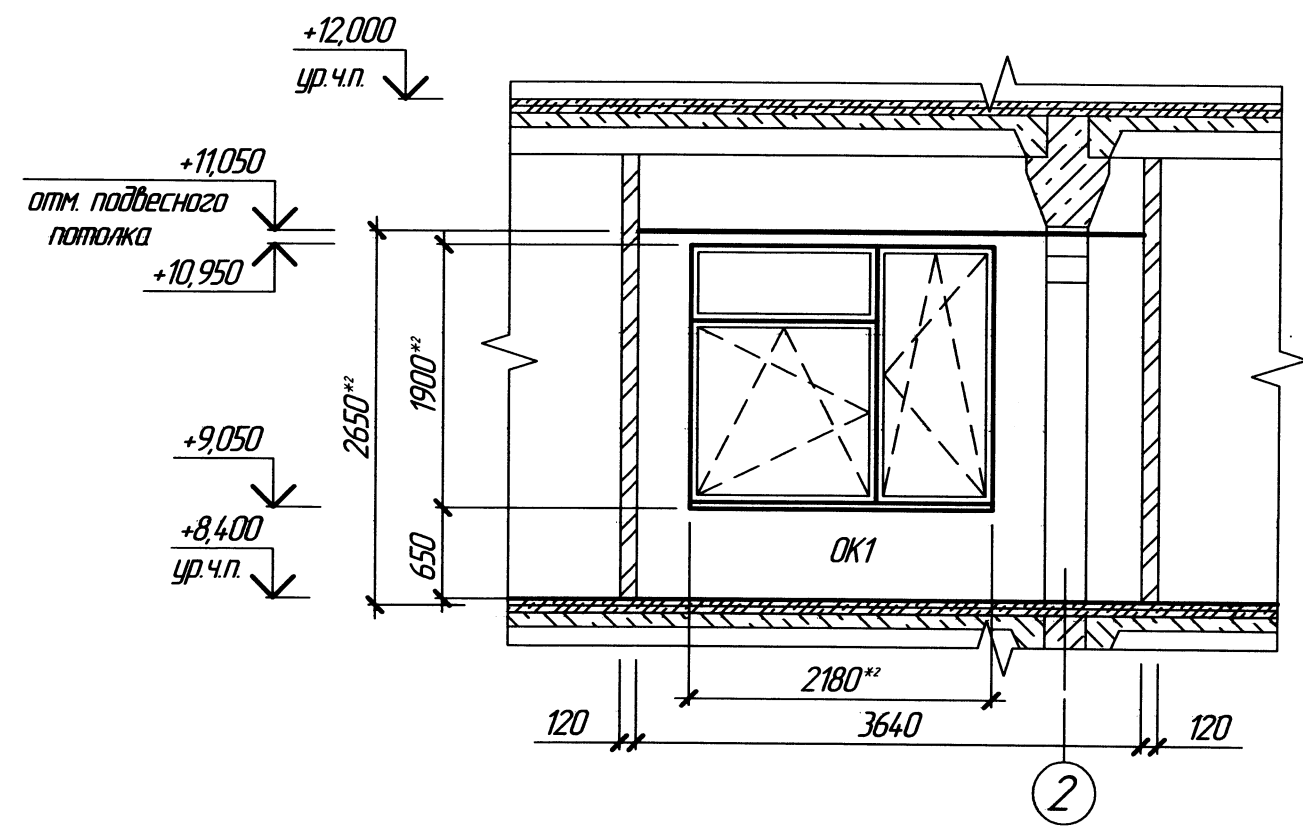
Экспликация помещений			
№ пом.	Наименование	Площадь, м <sup>2</sup>	Кат. пом.
312	Женский туалет	9,10	
312а		13,50	

- Общие пояснения к проекту - см. лист 1.
- Ведомость отделки помещений, спецификация заполнения проемов и экспликацию полов - см. лист 3.
- \* Размеры уточнить по месту.
- В пом. 312 предусмотреть выгарадку из гипсокартонных влагостойких листов на металлическом каркасе, с дверным проемом. Высота выгарадки - 2,0 м. Схему установки выгарадки - см. лист 4.
- В пом. 312 существующий дверной проем из коридора расширить для установки стандартного дверного блока ДГ21-9.
- Дверной проем из пом. 312 в пом. 312а выполнить в виде арки, демонтировав существующую дверную коробку.
- В пом. 312 нишу, где проходят существующие инженерные стояки закрыть съемным полотном из ДСП, оставив проходку для вывода коммуникаций. Окрасить под колер помещения.
- В пом. 312 умывальники закрыть в виде тумбы с открывающимися дверцами с единой столешницей. Цветовая гамма - под колер отделки помещения.
- В пом. 312а предусмотреть установку скамейки с покрытием из светлого дерматина на три сиденья.
- В пом. 312а на окно предусмотреть вертикальные непрозрачные жалюзи.

## 3 — 3



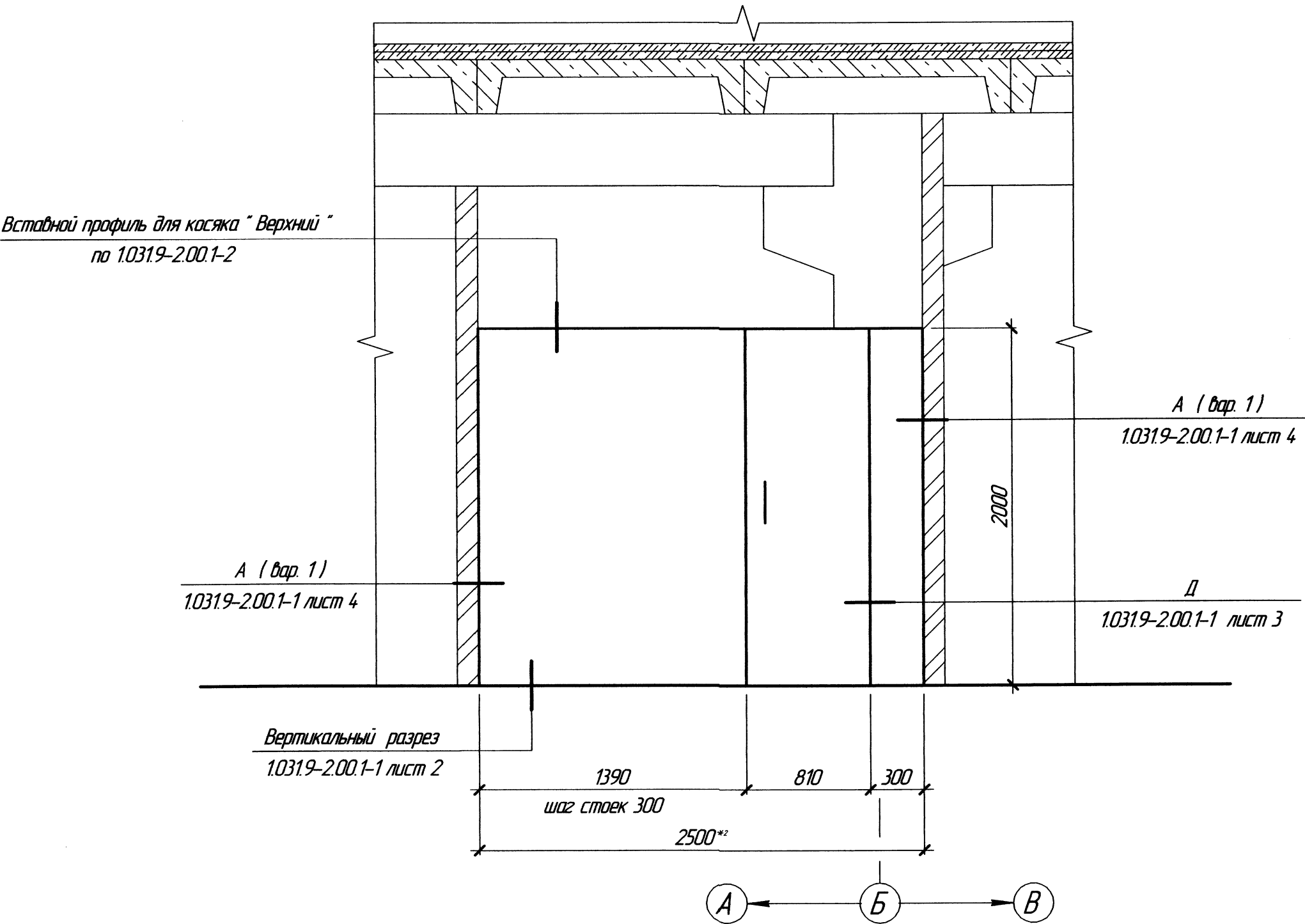
## 2 — 2



12.020.0000.00 АС			
НИТИ			
Изм.	Кол.	Лист	№ док.
Разраб.	Матвеева	12	12
Проект	Самусь	12	12
Н.контр.	Самусь	12	12
Чтб	Самусь	12	12
3д. 102. Пом. 312			
Капитальный ремонт женского туалета			
Строительная часть			
План на отм.+8,400 между осями А-Б и 1-3			
Разрезы 1-1, 2-2, 3-3			
Экспликация помещений			
Стадия	Лист	Листов	
Р	2		
Формат А2			



Схема установки выгородки из ГК/ЛВ



Ведомость перегородок из гипсокартона

№ пом.	Тип перегородки по серии 10319-2.00	Эскиз	Конструкция	Высота мм	Толщина D, мм	Толщина одного слоя обшивки, d, мм	Шаг стоечных профилей, мм	Марка элементов металлического каркаса		Масса 1м <sup>2</sup> перегородки, кг	Площадь перегородки, м <sup>2</sup>	Прим.
								Направляющий профиль	Стойчатый профиль			
312	С111		Одинарный металлический каркас по ТУ 1111-004-04001508-95, обшитый с обеих сторон одним слоем гипсокартонных влагостойких листов (ГК/ЛВ) по ГОСТ 6266-97, без утеплителя	2000	90	12,5	300	ПН65	ПС65	≈25	5,0	

Спецификация гипсокартонных перегородок

№п/п	Обозначение	Наименование	Кол. м <sup>2</sup>	Масса ед. кг	Прим.
1	Серия 10319-2.00.1-1	С111 - Выгородка из одинарного металлического каркаса, обшитого с обеих сторон одним слоем гипсокартонных влагостойких листов (ГК/ЛВ)	5,0	≈25	
		Дополнительные элементы:			
		Детали усиления дверного проема			
2		Брус 50 x 65 ГОСТ 8486-86*	4,0	пог.м	
3		Вставной профиль "Верхний"	17	пог.м	

1. Данный чертеж предусматривает размещение и установку выгородки из гипсокартонных влагостойких листов (ГК/ЛВ) по металлическому каркасу с целью выделения пространства для технических нужд в пом. 312. Расположение выгородки на плане - см. лист 2.
2. Монтаж и приемку работ вести в соответствии с требованиями серии 10319-2.00 "Перегородки системы "KNAUF" поэлементной сборки из гипсокартонных листов на металлическом и деревянном каркасе для жилых, общественных и производственных зданий" и СП 55-101-2000 "Ограждающие конструкции с применением гипсокартонных листов".
3. Расход материалов выполнен по серии 10319-2.00.
4. Общие пояснения к проекту - см. лист 1.
5. Ведомость отделки - см. лист 3.
6. Конструкцию арки в пом. 312а выполнить из гипсокартонных листов по металлическому каркасу с последующей отделкой согласно ведомости отделки помещений.

12.020.0000.00 АС

НИТИ

Изм.	Колуч.	Лист	№ док.	Подп.	Дата	3д 102. Пом. 312	Стация	Лист	Листов
Разраб.	Матвеева	11.01.19	12	19.01.19	19.01.19	Капитальный ремонт женского туалета	Р	4	
Провер.	Самусь	11.01.19	12	19.01.19	19.01.19	Строительная часть			
Н.контр.	Самусь	11.01.19	12	19.01.19	19.01.19	Схема установки выгородки из гипсокартонных листов			
Утв.	Ставинов	11.01.19	12	19.01.19	19.01.19				

Формат А2



Позиция	Наименование и техническая характеристика	Тип, марка, обозначение документа, опросного листа	Код оборудования, изделия, материала	Завод-изготовитель	Единица измерения	Количество	Масса единицы, кг	Примечания
1	2	3	4	5	6	7	8	9
1	Дверной блок внутренний глухой распашной одностворчатый левого открывания ДГ 21-9/1. Фурнитура, замок, крепеж.	ГОСТ 6629-88			компл.	1		
2	Дверной блок внутренний глухой распашной одностворчатый правого открывания ДГ 21-8. Фурнитура, замок, крепеж.	ГОСТ 6629-88			компл.	1		
3	Профиль арочный				пог.м	4,5		
4	Оконный металлопластиковый однокамерный стеклопакет СПО 4М1-16-4М1 - 18х21. Фурнитура, крепеж, гребенка.	ГОСТ 30674-99			компл.	1		
5	Подоконник пластиковый. Цвет белый.				пог.м	2,2		
6	Водослив оконный				пог.м	2,2		
7	Откосы оконных проемов - "сендвич" панели 10мм				м <sup>2</sup>	3,10		
8	Элементы монтажных оконных швов:							
	Саморасширяющаяся уплотнительная лента (ПСУЛ М)				пог.м	9,0		
	Гидроизоляционная паропроницаемая лента (ГЛ М)				пог.м	9,0		
	Пароизоляционная лента (ПЛ М)				пог.м	9,0		
	Монтажная пена, герметик							по расходу
9	Потолок подвесной реечный алюминиевый в комплекте. Цвет белый.				м <sup>2</sup>	23,0		
10	Плинтус потолочный				пог.м	27,0		
11	Плитка настенная керамическая облицовочная 200х300				м <sup>2</sup>	67,0		
12	Клей плиточный				м <sup>2</sup>	67,0		
13	Затирка швов					по расходу		Площадь
14	Грунтовка (типа "Бетоконтакт")				м <sup>2</sup>	90,0	*	отделяемой поверхности
15	Сухая штукатурная смесь				м <sup>2</sup>	67,0		
16	Уголок пластиковый наружный				пог.м	12,0		
<div>1. Все применяемые материалы и изделия должны иметь сертификаты соответствия стандартам РФ : гигиенический , пожарный и качества . 2. Допускается замена материалов , изделий и оборудования на аналогичные сертифицированные по согласованию с заказчиком . 3. * Допускается оставить старые кабинки , при условии их частичного ремонта : замена ручек , задвижек , оштукатурка и покраска при необходимости . 4. * Расход грунтовки - на площадь обрабатываемой поверхности пола и стен .</div>								
<div>Согласовано</div>					<div>12.020.0000.00 АС.С</div>			
<div>Взам. инв. №</div>					<div>НИТИ</div>			
<div>Допл. и дата</div>					<div>Зд. 102. Пом. 312</div>			
<div>Инв. № подл.</div>					<div>Капитальный ремонт женского туалета</div>			
<div>А-75420</div>					<div>Строительная часть</div>			
<div>Изм. Кол.ч. Лист № док. Подп. Дата</div>					<div>Стадия Лист Листов</div>			
<div>Разраб. Матвеева 14.06.12</div>					<div>р 1 2</div>			
<div>Провер. Самусь 19.02.12</div>					<div>Спецификация оборудования, изделий и материалов</div>			
<div>Н.контр. Самусь</div>					<div>Копировал</div>			
<div>Утв. Ставилов</div>					<div>Формат А3</div>			

Позиция	Наименование и техническая характеристика	Тип, марка, обозначение документа, опросного листа	Код оборудования, изделия, материала	Завод-изготовитель	Единица измерения	Количество	Масса единицы, кг	Примечания
1	2	3	4	5	6	7	8	9
17	Уголок пластиковый внутренний				пог.м	24,0		
18	Плинтус половой пластиковый				пог.м	25,0		
19	Плитка керамическая для пола 300x300				м <sup>2</sup>	23,0		Площадь обрабатываемой поверхности
20	Клеящий раствор для плитки				м <sup>2</sup>	23,0		
21	Ветонит 3000				м <sup>2</sup>	23,0		
22	Изопласт ХПП-3 , 2 слоя				м <sup>2</sup>	26,0		
23	Перегородка из гипсокартонных влагостойких листов ( ГК/В )							
	неутепленная , с однослойной обшивкой с обеих сторон по металлическому каркасу :				м <sup>2</sup>	5,0		
	Комплектность :							
	Профиль направляющий ПН65	ТУ 1111-004-04.001508-95			пог.м	0,7/35		
	Профиль стоечный ПС65	ТУ 1111-004-04.001508-95			пог.м	4,0/20,0		
	Профиль вставной " Верхний "				пог.м	0,34/1,7		
	Лист гипсокартонный влагостойкий ( ГК/В ) , 12,5мм	ГОСТ 6266-97			м <sup>2</sup>	2,0/10,0		
	Лента уплотнительная 70x3,2				пог.м	1,2/6,0		
	Дюбель 6x50				шт.	15/8,0		
	Винт самонарезающий TN25				шт.	29,0/145,0		
	Лента армирующая				пог.м	15/7,5		
	Шпаклевка " Унифлот "				кг	0,7/35		
	Грунтовка " Тифенгрунд "				л	0,2/10		
	Брус 50x65	ГОСТ 8486-86			пог.м	4,0		
24	Столешница на два умывальника - ДСП ламинированная влагостойкая 1400x600x25				м <sup>2</sup>	0,84		
25	ДСП. Мебельная фурнитура , крепеж .				м <sup>2</sup>	3,70		
26	Скамейка с покрытием из светлого дерматина на три сиденья				шт.	1,0		
27	Жалюзи оконные вертикальные				м <sup>2</sup>	6,0		
28	Туалетные кабинки фирмы " Строймода " . Размеры в плане не менее 1600x1100 .				шт.	2		* см. п.3 примеч.
29	Эмаль ПФ-115	ГОСТ 6465-76			кг	3,0		

В графе " количество " - при значении в виде дроби в числителе дан расход материала на 1м<sup>2</sup>,  
в знаменателе - на всю площадь отделываемой поверхности .

Изм.	Кол.ч.	Лист	№ док.	Подп.	Дата

12.020.0000.00 А.С.С

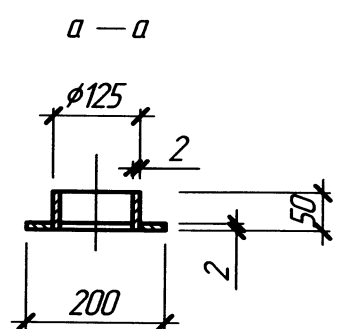
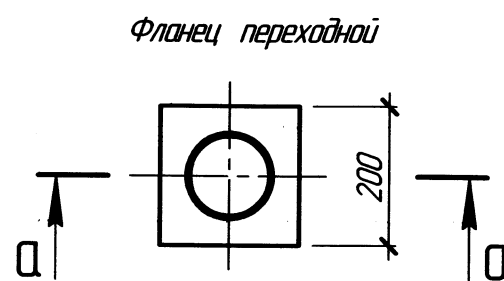
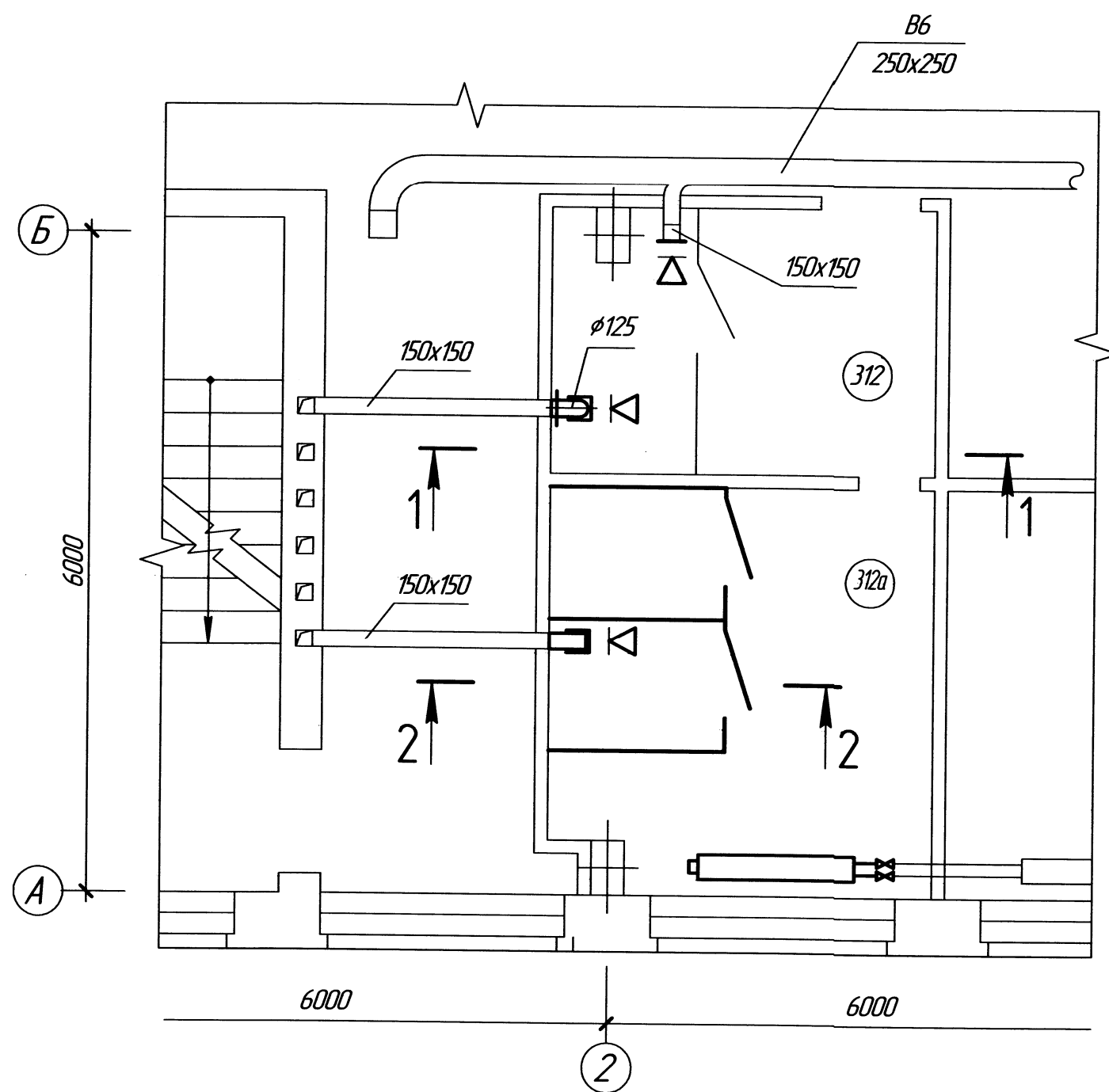
Лист  
2

Копировал

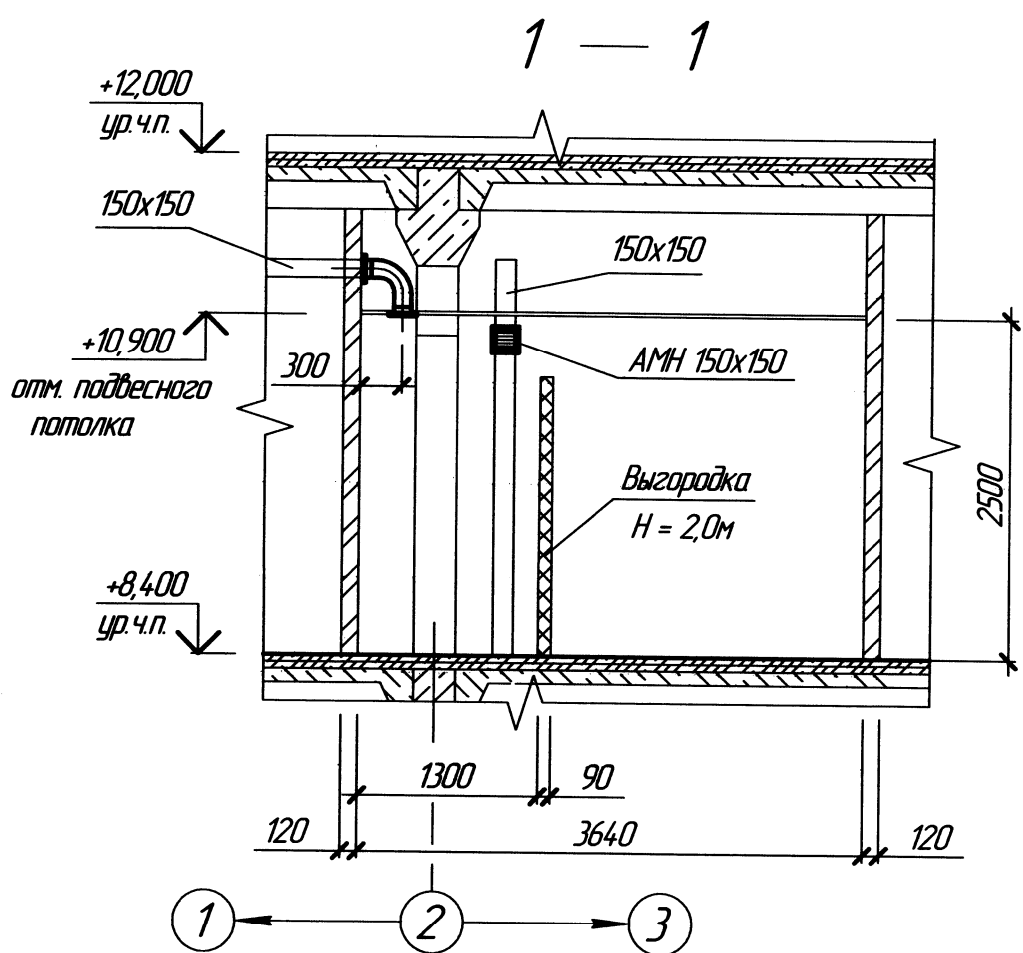
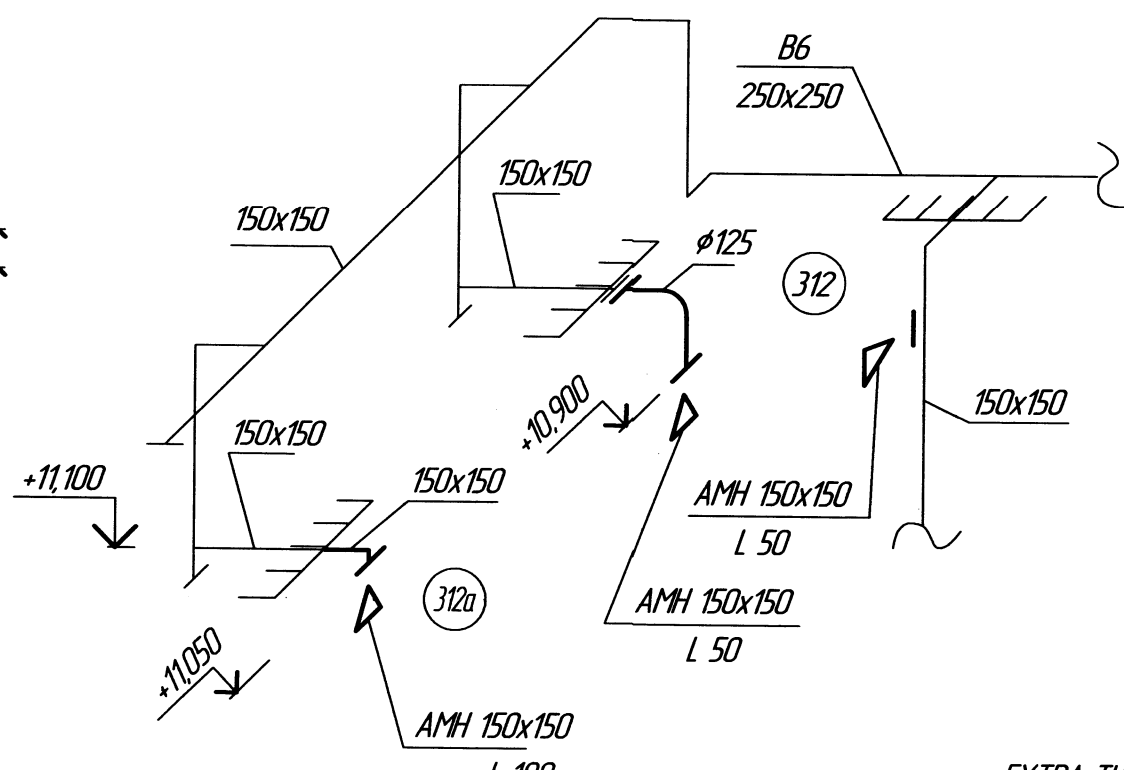
Формат А3

Инв. № подл. А-75420  
Взам. инв. №  
Подп. и дата 08.10.12

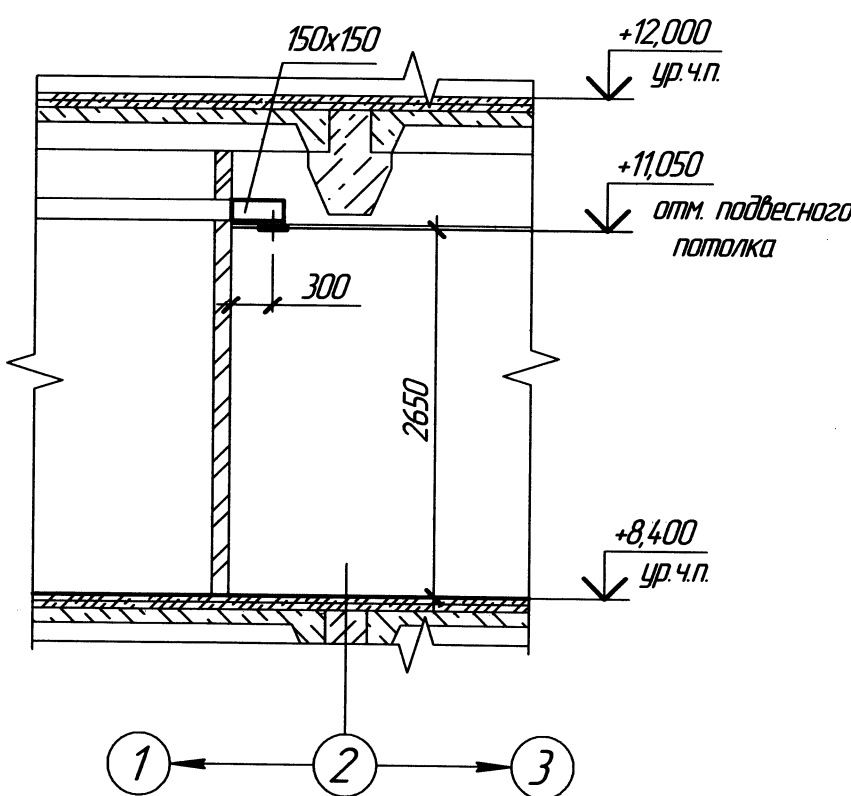
План на отм.+8,400 между осями А-Б и 1-3



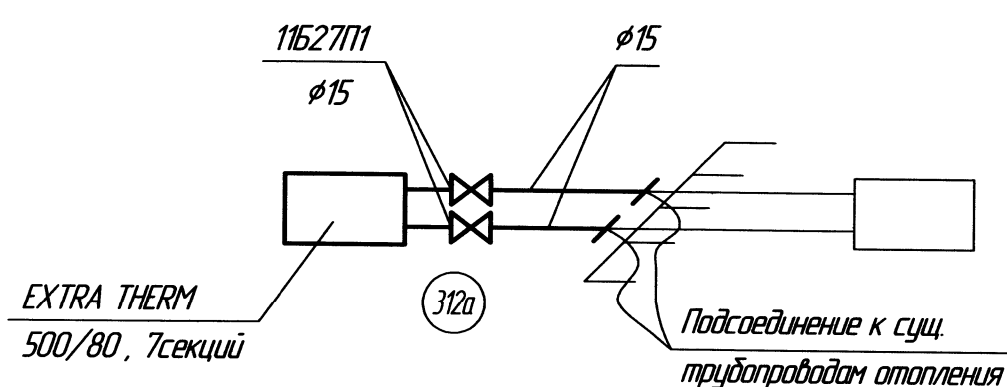
Фрагмент схемы В6



2-2



Фрагмент схемы системы отопления



Спецификация

№ п/п	Обозначение	Наименование	Кол.	Масса ед, кг	Примеч.
Вентиляция:					
1		Решетки вентиляционные:			"Арктас"
		АМН 150 x 150	3		
2		Фланец переходной 150x150/φ125	2		
3		Фланец 150 x 150	3		
4		Монтажные хомуты МХ φ125	2		
5		Канал алюминиевый гофрированный φ125 L = 400мм	1		
6		Воздуховод из тонколистовой оцинкованной стали по ГОСТ 19903-74 150x150 L = 400мм	1		
Отопление:					
7		Радиатор алюминиевый секционный типа EXTRA THERM 500/80 с терморегулятором, с боковой подводкой 7 секций	1		с комплектующими, 1 163жм/час
8		Кран шаровый латунный 11627П1 φ15	2		
9		Трубопровод из водопроводной трубы по ГОСТ 3262-75 φ15x2,8	2,0	мп	

- Данный проект выполнен на основании технического задания № 35.12.102.073 ТЗ отдела 3 и служебной записки № 35.12.102.070 Сз от 09.04.2012г. и предусматривает капитальный ремонт женского туалета пом.312 зд.102.
- Данный проект выполнен в соответствии с требованиями СНиП 4.1-01-2003 и СНиП 2.09.04-87\*
- Производства и приемку работ вести согласно СНиП 3.05.01-85.
- Общие пояснения к проекту - см. чертеж 12.020.0000.00 АС лист 1.
- \* Размеры для справок. \*\* Размеры уточнить при монтаже.
- Пом. 312 и 312а обслуживаются системой вытяжной вентиляции с механическим побуждением В6. Ввиду проектирования в данных помещениях подшивных потолков, предусмотреть выпуски вниз от существующих воздуховодов. Вентиляционные решетки установить заподлицо с отметкой низа подшивного потолка. В пом. 312 на существ. вертикальном воздуховоде заменить вентиляционную вытяжную решетку на надув.
- Монтаж воздуховодов при помощи переходных фланцев, монтажных хомутов и на сварке.
- Сварка ручная аргонодуговая. Швы сварных соединений по ГОСТ 14-771-76. Присадочная проволока СВ-08Г2С.
- В пом. 312а существующий прибор отопления (радиатор М-140) заменить на секционный алюминиевый радиатор типа EXTRA THERM 500/80 с боковой подводкой, с терморегулятором.
- Сварка трубопроводов по ГОСТ 16037-80. Электрод типа Э42 по ГОСТ 9467-75.
- Минимальный радиус гнба труб - 3,5 d<sub>н</sub>.
- После монтажа провести гидравлические испытания в системе.
- Покрытие воздуховодов и трубопроводов - эмаль ПФ-115 ГОСТ 6465-76 по грунту ГФ-021 ГОСТ 25129-82 за два раза под колер помещения.

12.020.0000.00 ОВ

НИТИ

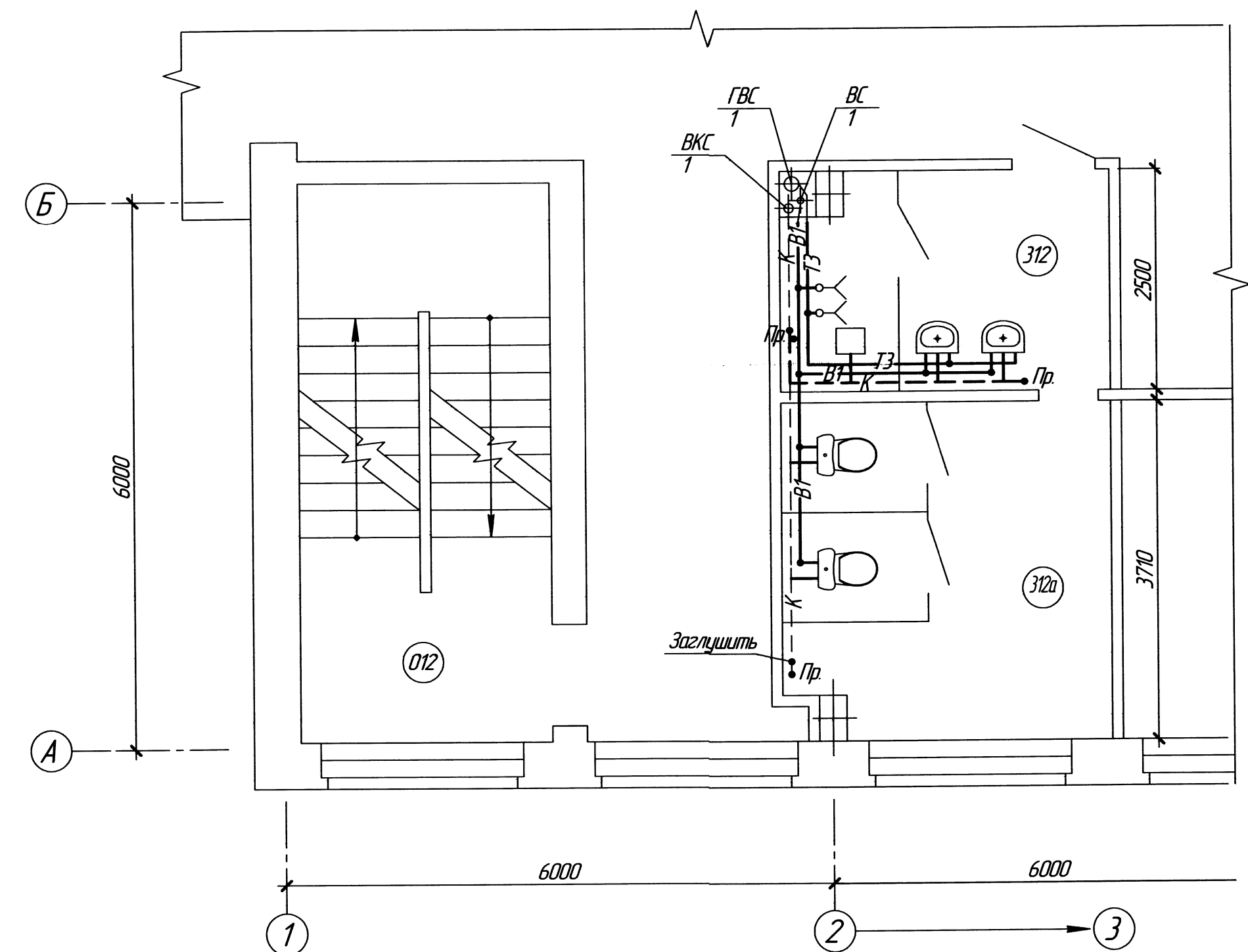
Изм.	Кол.	Лист	№	Подп.	Дата	3д. 102. Пом. 312	Студия	Лист	Листов
Разраб.	Матвеева	Самоев	12.02.2012	12.02.2012	12.02.2012	Капитальный ремонт женского туалета	Р		1
Провер.	Самоев	Самоев	12.02.2012	12.02.2012	12.02.2012	Отопление и вентиляция			
Н.контр.	Самоев	Самоев	12.02.2012	12.02.2012	12.02.2012	План на отм. +8,400 между осями А-Б и 1-3			
Утв.	Самоев	Самоев	12.02.2012	12.02.2012	12.02.2012	Разрезы 1-1, 2-2			
						Фрагмент схемы В6			

Формат А2

Позиция	Наименование и техническая характеристика	Тип, марка, обозначение документа, опросного листа	Код оборудования, изделия, материала	Завод-изготовитель	Единица измерения	Количество	Масса единицы, кг	Примечания																														
1	2	3	4	5	6	7	8	9																														
	Отопление :																																					
1	Радиатор алюминиевый секционный типа " EXTRA THERM "																																					
	500/80 с терморегулятором , боковая подводка . Комплектующие ,																																					
	крепеж . 7 секций .				комп.	10																																
2	Кран шаровый латунный φ15	11Б27П1			шт.	2,0																																
3	Трубопровод из стальных водогазопроводных неоцинкованных																																					
	труб по ГОСТ 3262-75 φ15 x 2,8				пог.м	2,0																																
	Вентиляция :																																					
4	Решетка вентиляционная	АМН 150х150		" АРКТОС " С.Пб.	шт.	3,0																																
5	Канал алюминиевый гофрированный φ125				пог.м	0,5																																
6	Хомут монтажный φ125				шт.	2,0																																
7	Воздуховод из тонколистового горячекатаного проката																																					
	по ГОСТ 19903-74 s = 1,0 мм 150 x 150				пог.м	0,5																																
8	Прокат листовой горячекатаный из стали обыкновенного																																					
	качества s = 2,0 мм	ГОСТ 19903-74			кг	3,0																																
9	Саморез φ3,5х15				шт.	24,0																																
10	Эмаль ПФ-115	ГОСТ 6465-76			кг	2,0																																
11	Грунт ГФ-021	ГОСТ 25129-82			кг	1,0																																
<div>1. Все применяемые материалы и изделия должны иметь сертификаты соответствия стандартам РФ : гигиенический , пожарный и качества .</div> <div>2. Допускается замена материалов , изделий и оборудования на аналогичные сертифицированные по согласованию с заказчиком .</div>																																						
<div><div><div>Согласовано</div><div>Взам. инв. №</div><div>Допл. и дата</div><div>Инв. № подл.</div></div><div>А-75422</div><div>08.10.12</div></div> <div><table><tr><td>Изм.</td><td>Кол.</td><td>Лист</td><td>№ док.</td><td>Подп.</td><td>Дата</td></tr><tr><td>Разраб.</td><td>Матвеева</td><td>1</td><td>15.05.12</td><td></td><td></td></tr><tr><td>Провер.</td><td>Самусь</td><td>1</td><td>15.05.12</td><td></td><td></td></tr><tr><td>Н.контр.</td><td>Самусь</td><td>1</td><td>15.05.12</td><td></td><td></td></tr><tr><td>Утв.</td><td>Ставинов</td><td>1</td><td>15.05.12</td><td></td><td></td></tr></table><div>12.020.0000.00 ОБ.С</div><div>НИТИ</div><div>Зд. 102 . Пом. 312</div><div>Капитальный ремонт женского туалета</div><div>Отопление и вентиляция</div><div>Спецификация оборудования ,</div><div>изделий и материалов</div><div>Копировал</div><div>Формат А3</div></div>									Изм.	Кол.	Лист	№ док.	Подп.	Дата	Разраб.	Матвеева	1	15.05.12			Провер.	Самусь	1	15.05.12			Н.контр.	Самусь	1	15.05.12			Утв.	Ставинов	1	15.05.12		
Изм.	Кол.	Лист	№ док.	Подп.	Дата																																	
Разраб.	Матвеева	1	15.05.12																																			
Провер.	Самусь	1	15.05.12																																			
Н.контр.	Самусь	1	15.05.12																																			
Утв.	Ставинов	1	15.05.12																																			



План на отм.+8,400 между осями А - Б и 1 - 3



12. В пом.312 предусмотреть краны холодной и горячей воды для технических нужд, разместив их за выгородкой по месту на высоте ~0,5м от отметки чистого пола.  
13. Емкость сливную для технических нужд перенести и подключить из пом.312а в пом.312 за выгородку. Место установки емкости в пом. 312а заглушить.

2. Данный чертёж выполнен в соответствии со СНиП 2.04.01-85\* "Внутренний водопровод и канализация".  
3. Производство и приемку работ вести в соответствии с требованиями СНиП 3.05.01-85 "Внутренние санитарно-технические системы", СП 40-102-2000 "Проектирование и монтаж трубопроводов систем водоснабжения и канализации из полимерных материалов".  
4. Выполнить демонтаж разводов трубопроводов систем водопровода и частично канализации и демонтаж сантехнического оборудования.  
5. Унитазы установить на отметке чистого пола. Отвод стоков выполнить с уклоном 0,02 в сторону стояка.  
6. Допускается использовать без замены существующие унитазы по согласованию с заказчиком.  
7. Подключение санфаянса выполнить на гибких подводках.  
8. Крепление трубопроводов на кронштейнах по месту.  
9. После монтажа провести испытания: В1 и Т3 - в системе;  
К1 - пролив воды при одновременном проливе 75% приборов.  
10. Схемы систем В1, Т3, К1 - см. лист 2.  
11. Общие пояснения к проекту - см. чертёж 12.020.0000.00 АС лист 1.

Спецификация

№ п/п	Обозначение	Наименование	Кол.	Масса кг	Примеч.
1		Умывальник керамический полукруглый с выпуском и сифоном	2		
2		Смеситель напорный однорукоятный с поворотным изливом	2		
3		Кран водоразборный для технических нужд	2		
4		Унитаз керамический типа "Компакт" с косым выпуском и смывным бачком	2		см.п.бт.тр.
5		Емкость сливная с сеткой для технических нужд	1		сущест.
6		Держатель для туалетной бумаги	2		
7		Барабан для бумажных полотенец	1		
8		Контейнер для жидкого мыла	1		
9		Электрополотенце	1		
10		Зеркало	1		
11		Урна	4		
12		Урна для курения	1		
Водопровод холодной и горячей воды (В1 и Т3)					
13		Кран шаровый латунный 11527П1			
		φ15	8		
14		φ20	2		
15		Гибкие подводки φ15	8		
		Трубопровод из водопроводных оцинкованных труб ГОСТ 3262-75			
16		φ15	3,0	пог.м	
17		φ20	12,0	пог.м	
Канализация хоз-фекальная К1					
18		Прочистка 50	1		
		Трубы полиэтиленовые канализационные (ПНД) с фасонными частями:			
19		φ50	4,0	пог.м	
20		φ110	1,0	пог.м	

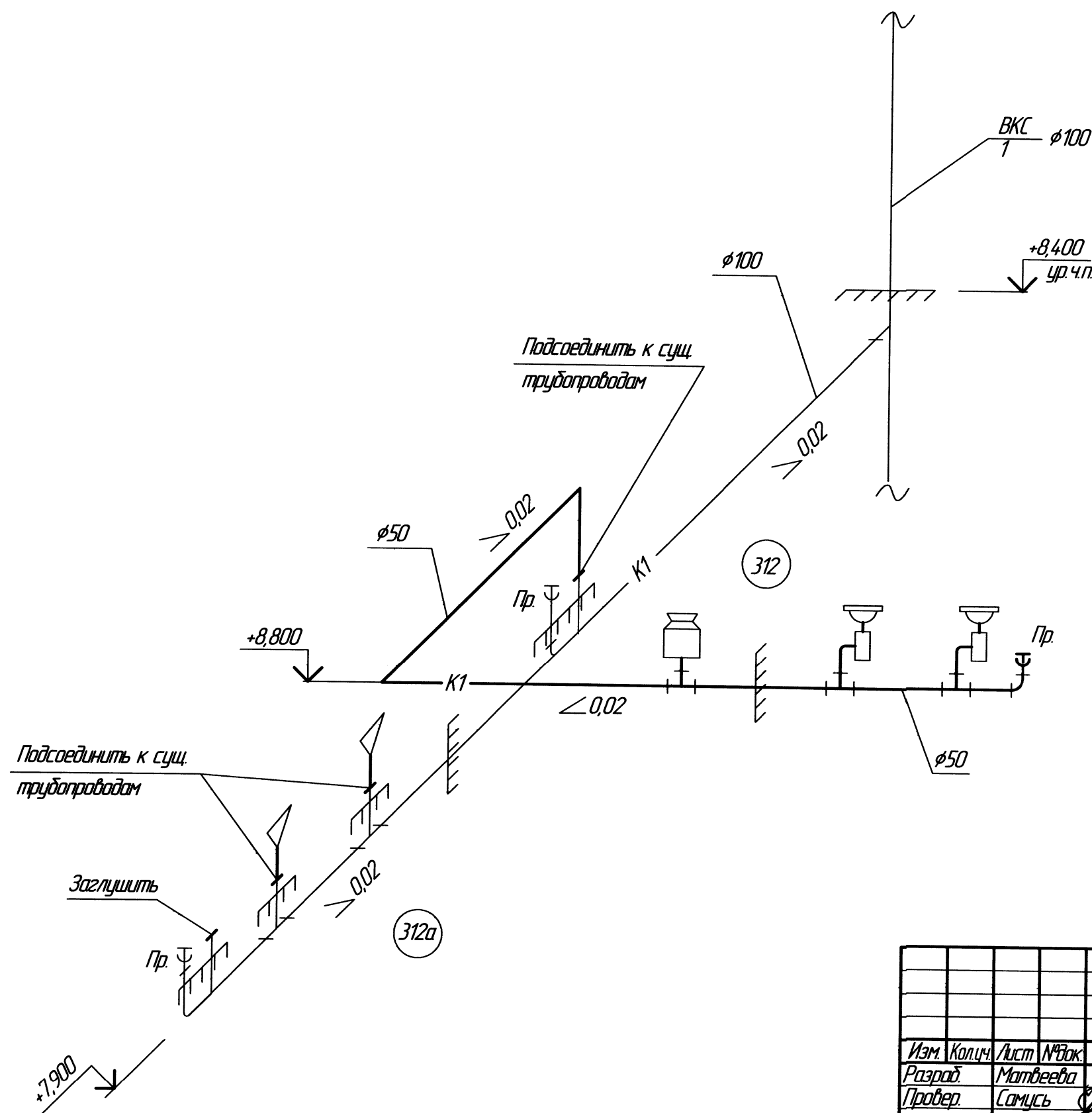
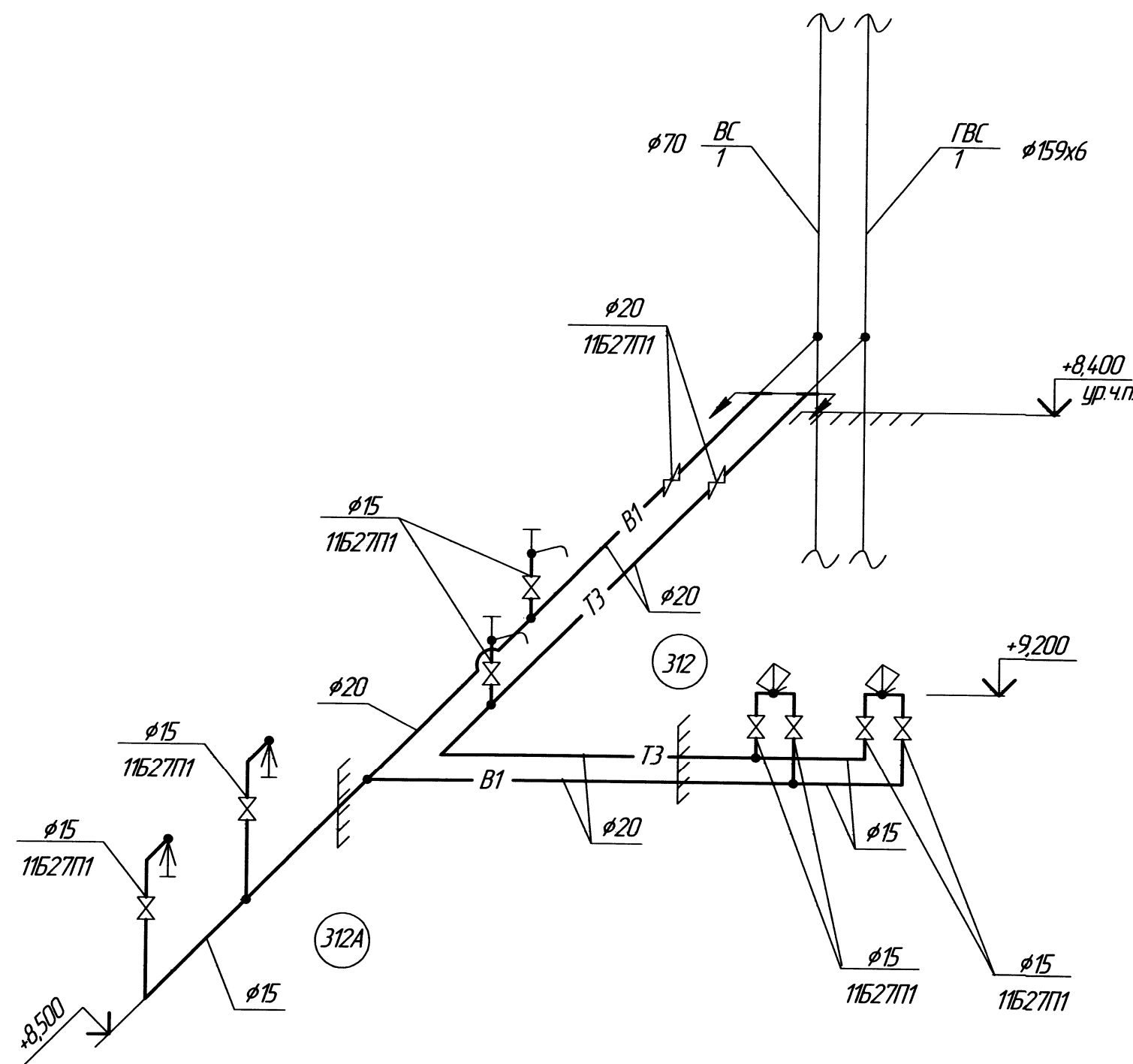
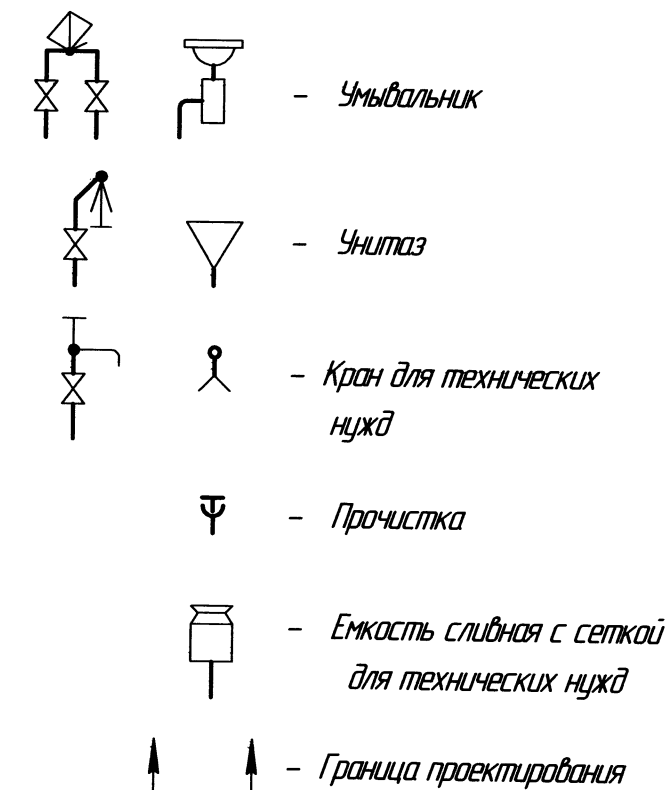
1. Данные чертежи выполнены на основании технического задания № 35.12.102.073ТЗ отдела 3 и служебной записки № 35.12.102.070СЗ от 09.04.2012г. и предусматривают капитальный ремонт женского туалета - пом. 312 зд.102.

12.020.0000.00 ВК					
НИТИ					
Изм.	Кол.	Лист	№Вок	Подп.	Дата
Разраб.	Матвеева	1	102.073	102.073	12.02.12
Провед.	Самусь	1	102.073	102.073	12.02.12
Н.контр.	Самусь	1	102.073	102.073	12.02.12
Утв.	Ставинов	1	102.073	102.073	12.02.12
3д. 102. Пом. 312			Стация	Лист	Листов
Капитальный ремонт женского туалета			р	1	2
Водопровод и канализация					
План на отм. +8,400 между осями А-Б и 1-3					
Формат А2					

B1 и T3

K1

Условные обозначения:



12.020.0000.00 ВК					
НИТИ					
Изм.	Колуч.	Лист	№ док.	Подп.	Дата
Разраб.	Матвеева	1	102/12	Матвеева	08.10.12
Провер.	Самусь	2	102/12	Самусь	08.10.12
Зд. 102. Пом. 312					
Капитальный ремонт женского туалета					
Водопробод и канализация					
Н.контр.	Самусь	3	102/12	Самусь	08.10.12
Утв.	Ставина	4	102/12	Ставина	08.10.12
Фрагменты схем систем В1 и Т3; К1					
Формат А4х3					

Согласовано

Инв. № подл. 102/12  
Взам. инв. № 102/12  
Допл. и дата 08.10.12  
А. 75423

Согласовано

Инд. № подл. А-75424  
Взам. инв. №  
Подп. и дата 08.10.12

Позиция	Наименование и техническая характеристика	Тип, марка, обозначение документа, опросного листа	Код оборудования, изделия, материала	Завод-изготовитель	Единица измерения	Количество	Масса единицы, кг	Примечания
1	2	3	4	5	6	7	8	9
1	Умывальник керамический полукруглый	ГОСТ 30493-96			комп.	2		
	Комплектность :							
	Смеситель для умывальника однорукоятный напорный центральный, излив с аэратором	См-УМОЦБА ГОСТ 25809-96			шт.	1/2		
	Сифон пластмассовый бутылочный унифицированный с выпуском и вертикальным отводом	СБ9В ГОСТ 23289-94			шт.	1/2		
	Кронштейн для умывальника (с крепежем)	ГОСТ 1153-76			шт.	2/4		
2	Унитаз керамический типа "Компакт" с косым выпуском	ГОСТ 30493-96			комп.	2		* см. п.4 примеч.
	Комплектность :							
	Бачок керамический смывной низкорасполагаемый (с арматурой и крепежем)	БН ГОСТ 21485-94			шт.	1/2		
	Сиденье пластмассовое с крышкой для унитаза (с крепежем)	ГОСТ 15062-83			шт.	1/2		
3	Кран водоразборный для технических нужд	ГОСТ 25809-96			шт.	2		
4	Емкость сливная с сеткой для технических нужд				шт.	1		*1 см. п.5 примеч.
5	Держатель для туалетной бумаги				шт.	2		
6	Барaban для бумажных полотенец				шт.	1		
7	Контейнер для жидкого мыла				шт.	1		
8	Электрополотенце				шт.	1		
9	Зеркало				шт.	1		
10	Урна				шт.	4		
11	Урна для курения				шт.	1		

1. Допускается замена оборудования, изделий и материалов по усмотрению заказчика.
2. Все используемые материалы должны иметь сертификаты соответствия стандартам РФ : гигиенический, пожарный и качества.
3. В графе " количество " – при значении в виде дроби в числителе дан расход материала на одну единицу изделия, в знаменателе – на все изделия.
4. \* Допускается использовать существующие унитазы без замены по согласованию с заказчиком.
5. \*1 Допускается использовать существующую емкость сливную для технических нужд.

						12.020.00000.00 ВК.С		
						НИТИ		
Изм.	Кол.	Лист	№ док.	Подп.	Дата			
Разраб.		Матвеева		Матвеева	15.05.12	Зд 102. Пом. 312		
Провер.		Самусь		Самусь	12.10.12	Капитальный ремонт женского туалета		
						Водопровод и канализация		
						Стадия	Лист	Листов
						Р	1	3
						Спецификация оборудования, изделий и материалов		
Н.контр.		Самусь		Самусь	12.10.12			
Утв.		Ставинов		Ставинов	12.10.12			
						Копировал		
						Формат А3		

Инв. № подл.  
А-75424

Подп. и дата  
М-08.10.12

Взам. инв. №

Позиция	Наименование и техническая характеристика	Тип, марка, обозначение документа, опросного листа	Код оборудования, изделия, материала	Завод-изготовитель	Единица измерения	Количество	Масса единицы, кг	Примечания
1	2	3	4	5	6	7	8	9
	<u>Водопровод холодной и горячей воды (В1 и Т3)</u>							
	Кран латунный шаровый муфтовый проходной :	11Б27П1						
1	φ15				шт.	8,0		
2	φ20				шт.	2,0		
3	Гибкие подводки φ15				шт.	8,0		
	Трубопровод из водопроводных оцинкованных труб	ГОСТ 3262-75						
4	φ15				пог.м	3,0		
5	φ20				пог.м	12,0		
	<u>Канализация хоз-фекальная К1</u>							
1	Трубы канализационные полиэтиленовые (ПНД) с фасонными частями :							
	φ50				пог.м	4,0		
	φ110				пог.м	1,0		
2	Прочистка φ50 с крышкой				шт.	1,0		
3	Патрубок φ50				шт.	4,0		
4	Патрубок φ100				шт.	3,0		
5	Патрубок переходной φ50 х φ100	ГОСТ 22689.0-89 .....			шт.	1,0		
6	Патрубок приборный к унитазу φ110	ГОСТ 22689.2-89			шт.	2,0		
7	Отвод 90° φ50				шт.	5,0		
8	Отвод 30° φ110				шт.	2,0		
9	Тройник 50х50х50				шт.	3,0		
10	Труба отводная гофрированная φ50				шт.	3,0		
11	Заглушка 3 50							

Изм.	Кол.ч.	Лист	№ док.	Подп.	Дата

12.020.00000.00 ВК.С



